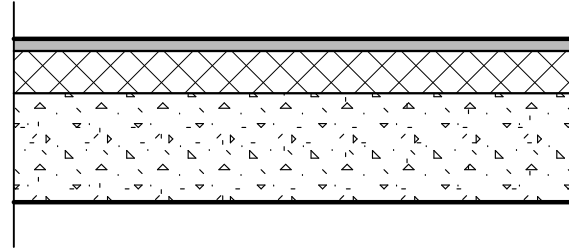


Regelaufbau Fahrbahn (Asphalt)



Regelaufbau Fahrbahn gemäß
RStO 12 Tafel 1, Zeile 1, Bk 0.3, F2

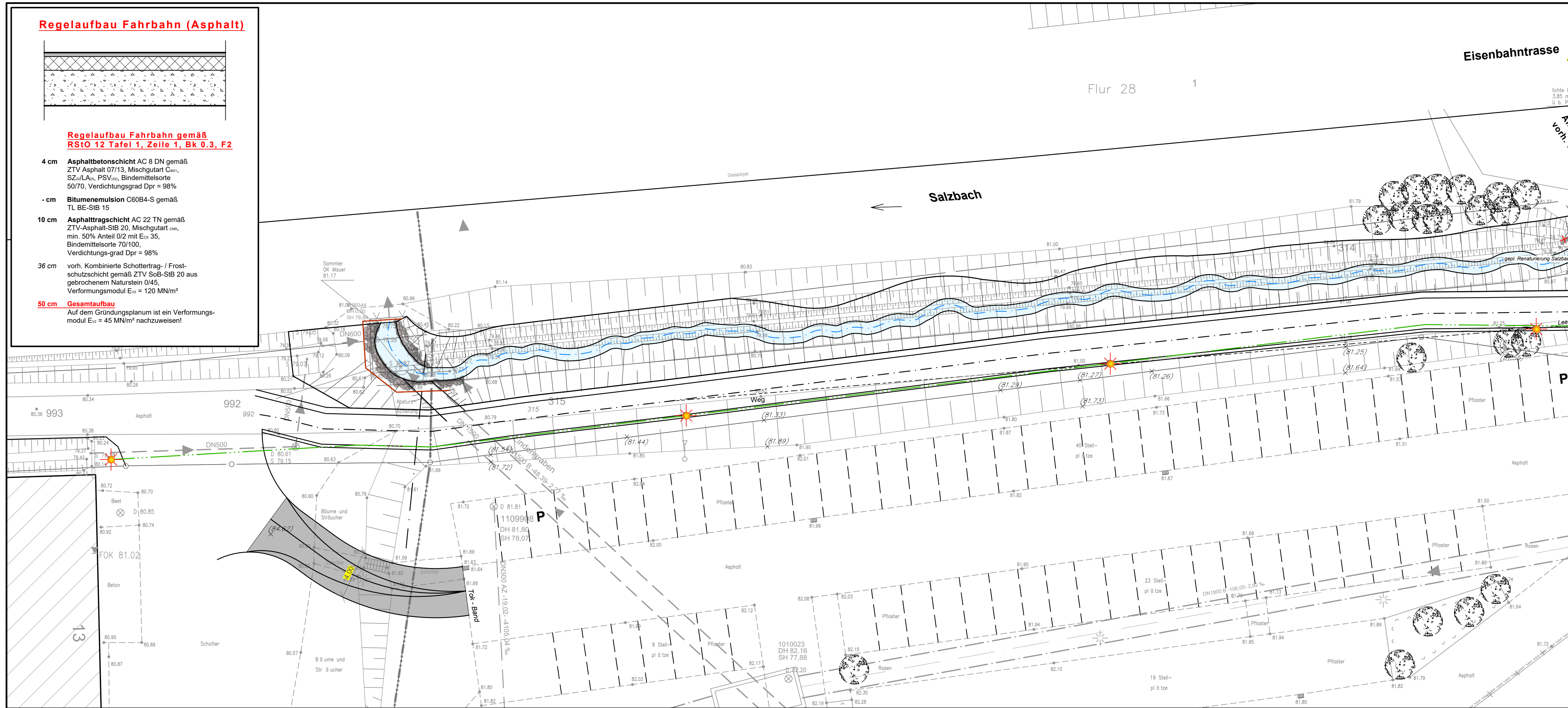
4 cm Asphaltbetonschicht AC 8 DN gemäß
ZTV Asphalt 07/13, Mischgutart C_{90/1},
SZ₂₀/LA₂₅, PSV₍₄₂₎, Bindemittelsorte
50/70, Verdichtungsgrad Dpr = 98%

- cm Bitumenemulsion C60B4-S gemäß
TL BE-SiB 15

10 cm Asphalttragschicht AC 22 TN gemäß
ZTV-Asphalt-StB 20, Mischgutart C_{NR},
min. 50% Anteil 0/2 mit Ec₃₅ 35,
Bindemittelsorte 70/100,
Verdichtungs-grad Dpr = 98%

36 cm vorh. Kombinierte Schottertrag- / Frost-
schutzschicht gemäß ZTV SoB-StB 20 aus
gebrochenem Naturstein 0/45,
Verformungsmodul E_{v2} = 120 MN/m²

50 cm Gesamtaufbau
Auf dem Gründungsplan ist ein Verformungs-
modul E_{v2} = 45 MN/m² nachzuweisen!



Legende:

- gepl. Fahrbahn (Asphalt)
- gepl. Beleuchtungskabel
- gepl. Beleuchtung (4 Stk.)

nur gültig für die Ausschreibung

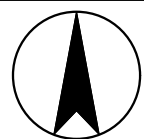


Wallfahrtsstadt Werl
Hedwig-Dransfeld-Str. 23
59457 Werl

Maßnahme:
**Straßenbauliche Anpassung
Wege "Zum Salzbach"**
im Zuge der
**Ökologische Verbesserung
des Salzbaches in Werl**

Darstellung:
Fuß- und Radweg
- Beleuchtung und Rampe -

Aktenzeichen:
We 1.29.1
Index:



Maßstab:
Lageplan 1: 200
Längen 1:
Höhen 1:

Name:	Datum:	Blatt:
bearbeitet: Hn	22.05.2026	3
gezeichnet: KI		
Dateiname:	We 29 Straßenbauplan	

Bauherrin:
Werl, den2026

- Unterschrift -